



**COMUNE DI VALGREGHENTINO**  
**PROVINCIA DI LECCO**

**COMPONENTE GEOLOGICA, IDROGEOLOGICA  
 E SISMICA DEL PIANO DI GOVERNO DEL  
 TERRITORIO**

D.G.R. 2616/2011 & D.G.R. 6738/2017

**CARTOGRAFIA D'INQUADRAMENTO**  
**Elementi idrografici, idraulici e idrogeologici**

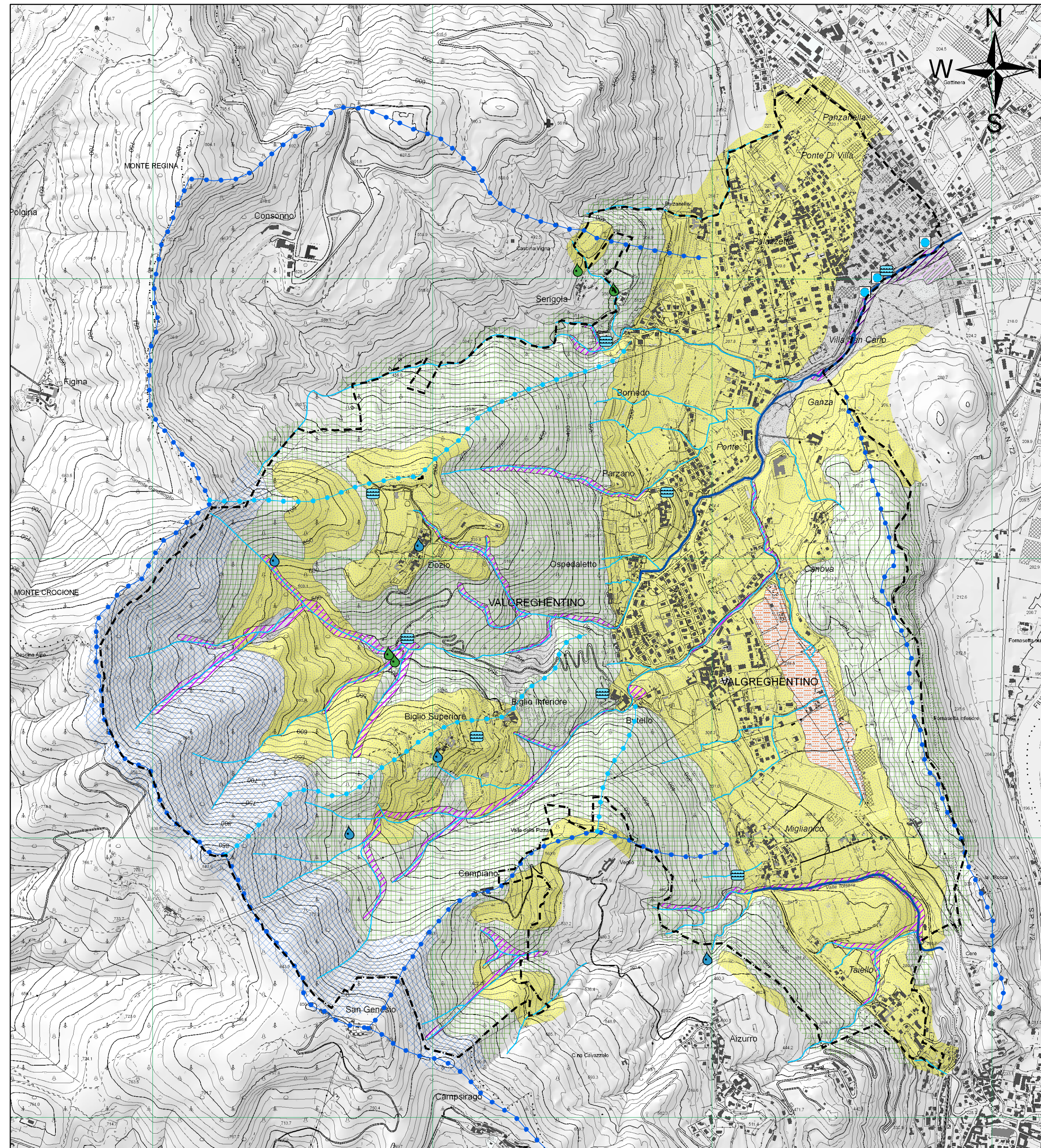
<b>TAV.</b> <b>2</b>	<b>COMUNE DI VALGREGHENTINO</b> Piazza Roma, n. 2 - 23857 Valgrehentino (LC) Tel: +39 0341 604507 - Fax. 0341 660063 e-mail: protocollo@comune.valgrehentino.lc.it pec: comune.valgrehentino@pec.regione.lombardia.it		<b>DATA: GENNAIO 2023</b>
			<b>SCALA: 1:10.000</b>
<b>REVISIONE</b>	<b>STATO</b>	<b>DATA</b>	<b>PROFESSIONISTA INCARICATO:</b>
01	DEFINITIVO	01/2023	<b>DOSS. GEOL. MATTEO LAMBRUGO</b> via C. Alberto, n.10 - 23822 BELLANO (LC) tel: 3490565625 e-mail: matteo.lambrugo@geosgl.it pec: matteo.lambrugo@pec.geosgl.it
			<i>In collaborazione con:</i> <b>DOSS. GEOL. PIETRO ALBORGHETTI</b> via Magnodeno, n.11a - 23900 LECCO (LC) Cell: 348 7054778 e-mail: pietroalbo@virgilio.it pec: pietro.alborghetti@pec.epap.it

**LEGENDA**

Confine comunale.

**ESONDAZIONI E DISSESTI MORFOLOGICI DI CARATTERE TORRENTIZIO**

- Aree interessate da alluvioni frequenti (P3/H) - Aree a pericolosità di esondazione molto elevata (Ee).
- Aree interessate da alluvioni poco frequenti (P2/M) - Aree a pericolosità di esondazione elevata (Eb).
- Aree interessate da alluvioni rare (P1/L) - Aree a pericolosità di esondazione media o moderata (Em).



**ELEMENTI IDROGRAFICI E IDROGEOLOGICI**

- Corso d'acqua del reticolo idrografico:  
a = principale; b = minore.
- Limite di bacino idrografico: a = principale;  
b = secondario.
- Sorgente captata per uso pubblico.
- Sorgente.
- Pozzo per uso pubblico.
- Serbatoio di accumulo.

**PERMEABILITA' DELLE ROCCE DEL SUBSTRATO**

- Grado di permeabilità da medio a elevato  
K= da  $10^{-4}$  a 1 cm/sec.
- Grado di permeabilità da basso a medio  
K= da  $10^{-5}$  a  $10^{-4}$  cm/sec.

**PERMEABILITA' DEI TERRENI DI COPERTURA**

- Grado di permeabilità da molto basso a basso  
K=  $< 10^{-5}$  cm/sec.
- Grado di permeabilità da medio a elevato  
K= da  $10^{-4}$  a 1 cm/sec.
- Grado di permeabilità elevato  
K=  $> 1$  cm/sec.